

全國教師工會總聯合會 函

地址：10452臺北市中山區民權西路27號2樓

承辦人：王英倩

電話：0225857528(分機 210)

電子信箱：nftu@nftu.org.tw

受文者：教育部國民及學前教育署

發文日期：中華民國110年9月22日

發文字號：全教總社字第1100000166號

速別：普通件

密等及解密條件或保密期限：

附件：一、2021育秀盃台灣小麥麵粉烘焙競賽辦法二、2021育秀盃台灣小麥麵粉烘焙競賽活動DM (0000166A00_ATTCH3.pdf、0000166A00_ATTCH4.pdf)

主旨：請貴部協助函轉「2021育秀盃台灣小麥麵粉烘焙競賽-全國大專院校組與高中職組創藝烘焙競賽辦法」，詳如說明段，請查照。

說明：

一、「2021育秀盃台灣小麥麵粉烘焙競賽-全國大專院校組與高中職組創藝烘焙競賽」活動，係由財團法人育秀教育基金會主辦，邀集全國教師工會總聯合會（下稱：全教總）、聯華實業股份有限公司、財團法人中華穀類食品工業技術研究所及喜願行共同合作辦理，為推動全國大專院校與高中職學校，積極理解認識台灣小麥的可貴與實作運用的實踐而努力。

二、全教總與財團法人育秀教育基金會共同推動「食農學堂」計畫已迄11年，對於帶動中小學教師與學生進行校園內近土親農活動的實踐，產生廣泛影響。為同步喚起全國高中職及大專院校的師生，亦能於此活動實踐中共同參與，形成一股全台灣

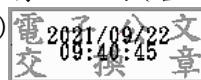


各學習階段別師生，充份認識並運用台灣本土小麥與雜糧，特辦理高中職及大專校院課程相關之育秀盃烘焙競賽，鼓勵全台師生共同參與。

三、請貴部協助函轉「2021育秀盃台灣小麥麵粉烘焙競賽-全國大專院校組與高中職組創藝烘焙競賽」，鼓勵全國高中職及大專院校師生共襄盛舉。

正本：教育部、教育部國民及學前教育署

副本：財團法人育秀教育基金會(含附件)、聯華實業投資控股股份有限公司(含附件)、財團法人中華穀類食品研究所(含附件)、本會自存(含附件)



理事長侯俊良