

## 台灣發明商品促進協會 函

地址：105台北市松山區八德路二段400號7樓  
承辦人：徐柔婕  
電話：02-8772-3898#15  
Email：wiipal68@wiipa.org.tw

受文者：國立高雄師範大學附屬高級中學

發文日期：中華民國110年9月4日  
發文字號：台發協字第1100090401號  
速別：普通件  
密等及解密條件或保密期限：  
附件：

主旨：本協會舉辦全英語競賽「2021世界發明簡報技巧競賽」，敬請惠予公告並轉知 貴校師生踴躍參加。

說明：

- 一、「世界發明簡報技巧競賽」是全英語競賽，外籍評審除了以「發明」為主軸進行作品提問，更將透過發明人之概念方向、作品特點、商業發展等給予評分，引領學生從發想到實務演練，創造全方位的發明經驗！
- 二、「世界發明簡報技巧競賽」連結自主行動、溝通互動、社會參與等三大面向，使學生建立終身自主學習，擁有核心素養，培養出「適應現在生活與面對未來挑戰，具備知識、能力和態度」的『發明型新人類』！
- 三、參賽日期：110年12月3日(五)至12月4日(六)。
- 四、參賽地點：高雄國際會議中心(ICCK)。
- 五、聯絡方式：wiipal68@wiipa.org.tw 或 02-8772-3898 徐小姐

正本：基隆市立中山高級中學、基隆市立安樂高級中學、基隆市立暖暖高級中學、二信學校財團法人基隆市二信高級中學、輔仁大學學校財團法人基隆市輔大聖心高級

國立高雄師範大學附屬高級中學 110



1100007523



中學、國立基隆女子高級中學、國立基隆高級中學、臺北市立大同高級中學、臺北市立大直高級中學、臺北市立大理高級中學、臺北市立中山女子高級中學、臺北市立中正高級中學、臺北市立中崙高級中學、臺北市立內湖高級中學、臺北市立第一女子高級中學、臺北市立永春高級中學、臺北市立成功高級中學、臺北市立西松高級中學、臺北市立成淵高級中學、臺北市立百齡高級中學、臺北市立育成高級中學、臺北市立松山高級中學、臺北市立和平高級中學、臺北市立明倫高級中學、臺北市立建國高級中學、臺北市立南港高級中學、臺北市立南湖高級中學、臺北市立華江高級中學、臺北市立陽明高級中學、臺北市立景美女子高級中學、臺北市立復興高級中學、臺北市立萬芳高級中學、臺北市立麗山高級中學、幼華學校財團法人臺北市幼華高級中等學校、臺北市私立大同高級中學、臺北市私立大誠高級中學、臺北市私立文德女子高級中學、臺北市私立方濟高級中學、臺北市私立再興高級中學、臺北市私立東山高級中學、臺北市私立延平高級中學、財團法人臺北市私立延平高級中學、財團法人臺北市私立金甌女子高級中學附設臺北市私立幼兒園、臺北市私立金甌女子高級中學、臺北市私立泰北高級中學、韻鏗學校財團法人臺北市協和祐德高級中等學校、臺北市私立強恕高級中學、臺北市私立景文高級中學、華興學校財團法人臺北市私立華興高級中等學校、臺北市私立達人女子高級中學、臺北市私立滬江高級中學、臺北市私立衛理女子高級中學、財團法人臺北市私立靜修高級中學、臺北市私立靜修高級中學、臺北市私立薇閣高級中學、國立臺灣師範大學附屬高級中學、國立高雄師範大學附屬高級中學、中華中學學校財團法人新北市中華高級中學、天主教光仁學校財團法人新北市光仁高級中學、新北市私立竹林高級中學、東海中學學校財團法人新北市東海高級中學、金陵學校財團法人新北市金陵女子高級中學、南山學校財團法人新北市南山高級中學、剛恆毅學校財團法人新北市天主教恆毅高級中學、鄭義燕學校財團法人新北市私立格致高級中等學校、新北市私立徐匯高級中學、天主教崇光學校財團法人新北市崇光高級中學、新北市私立淡江高級中學、崇義學校財團法人新北市崇義高級中學、天主教聖功學校財團法人臺南市天主教聖功女子高級中學、新北市私立醒吾高級中學、辭修學校財團法人新北市私立辭修高級中學、新北市立三重高級中學、新北市立中和高級中學、新北市立林口高級中學、新北市立板橋高級中學、新北市立泰山高級中學、國立華僑高級中等學校、新北市立新店高級中學、新北市立新莊高級中學、新北市立三民高級中學、新北市立永平高級中學、新北市立石碇高級中學、新北市立安康高級中學、新北市立秀峰高級中學、新北市立金山高級中學、新北市立明德高級中學、新北市立海山高級中學、新北市立清水高級中學、新北市立樹林高級中學、新北市立錦和高級中學、新北市立雙溪高級中學、臺灣大華學校財團法人桃園市私立大華高級中等學校、大興學校財團法人桃園市大興高級中等學校、六和學校財團法人桃園市六和高級中等學校、光啟學校財團法人桃園市光啟高級中等學校、至善學校財團法人桃園市至善高級中等學校、桃園育達學校財團法人桃園市育達高級中等學校、治平學校財團法人桃園市治平高級中等學校、泉僑學校財團法人桃園市漢英高級中等學校、天主教振聲學校財團法人桃園市振聲高級中等學校、啟英學校財團法人桃園市啟英高級中等學校、復旦學校財團法人桃園市復旦高級中等學校、新興學校財團法人桃園市新興高級中等學校、國立中央大學附屬中壢高級中學、桃園市立內壢高級中等學校、桃園市立武陵高級中等學校、桃園市立桃園高級中等學校、桃園市立陽明高級中等學校、桃園市立楊梅高級中等學校、桃園市立永豐高級中等學校、桃園市立平鎮高級中等學校、新竹市立成德高級中學、新竹市立香山高級中學、新竹市立建功高級中學、新竹市世界高級中學、新北市立光復高級中學、新竹市私立光復高級中學、新竹市私立磐石高級中學、新竹市私立曙光女子高級中學、國立新竹科學園區實驗高級中等學校、國立新竹女子高級中學、國



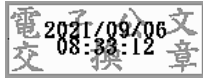
裝  
訂  
線



立新竹高級中學、新竹縣仰德高級中學、新竹縣私立忠信高級中學、臺灣省新竹縣私立東泰高級中學、新竹縣私立義民高級中學、國立竹北高級中學、國立竹東高級中學、新竹縣立湖口高級中學、苗栗縣私立大成高級中學、苗栗縣私立君毅高級中學、苗栗縣私立建臺高級中學、國立竹南高級中學、國立卓蘭高級中等學校、國立苗栗高級中學、國立苑裡高級中學、苗栗縣立苑裡高級中學、苗栗縣立興華高級中學、臺中市立大甲高級中等學校、臺中市私立大明高級中學、國立中興大學附屬高級中學、臺中市立中港高級中學、臺中市立文華高級中等學校、臺中市立大里高級中學、臺中市私立弘文高級中學、臺中市私立玉山高級中學、臺中市私立立人高級中學、臺中市立后綜高級中學、臺中市立西苑高級中學、宜寧學校財團法人臺中市宜寧高級中學、臺中市立忠明高級中學、臺中市明台高級中學、臺中市私立明道高級中學、明德學校財團法人臺中市明德高級中學、財團法人東海大學附屬高級中等學校、臺中市立東山高級中學、臺中市立長億高級中學、臺中市青年高級中學、臺中市私立致用高級中學、國立中興大學附屬高級中學、常春藤學校財團法人臺中市常春藤高級中學、臺中市立清水高級中等學校、臺中市立惠文高級中學、臺中市華盛頓高級中學、臺中市私立慈明高級中學、臺中市私立新民高級中學、臺中市立新社高級中學、葳格學校財團法人臺中市葳格高級中學、臺中市私立僑泰高級中學、嘉陽學校財團法人臺中市嘉陽高級中學、臺中市立臺中第一高級中等學校、臺中市立臺中第二高級中等學校、臺中市立臺中女子高級中等學校、臺中市私立衛道高級中學、臺中市私立曉明女子高級中學、臺中市私立嶺東高級中學、臺中市立豐原高級中等學校、南投縣私立五育高級中學、國立中興高級中學、國立竹山高級中學、國立南投高級中學、國立暨南國際大學附屬高級中學、南投縣立旭光高級中學、彰化縣私立文興高級中學、正德學校財團法人彰化縣正德高級中學、彰化縣私立精誠高級中學、國立員林高級中學、國立鹿港高級中學、國立溪湖高級中學、國立彰化女子高級中學、國立彰化高級中學、彰化縣立二林高級中學、雲林縣私立文生高級中學、雲林縣私立正心高級中學、雲林縣私立永年高級中學、雲林縣私立巨人高級中學、揚子學校財團法人雲林縣揚子高級中等學校、義峰學校財團法人雲林縣義峰高級中學、國立斗六高級中學、國立北港高級中學、國立虎尾高級中學、雲林縣立斗南高級中學、雲林縣立麥寮高級中學、嘉義市私立仁義高級中學、嘉義市私立宏仁女子高級中學、嘉義市私立輔仁高級中學、嘉義市私立嘉華高級中學、嘉義市私立興華高級中學、國立嘉義女子高級中學、國立嘉義高級中學、嘉義縣私立同濟高級中學、嘉義縣私立協同高級中學、嘉義縣私立協志高級工商職業學校、國立東石高級中學、臺南市六信高級中學、臺南光華學校財團法人臺南市光華高級中學、臺南市私立長榮女子高級中學、臺南市私立長榮高級中學、臺南市私立崑山高級中學、臺南市德光高級中學、臺南市私立瀛海高級中學、國立臺南第一高級中學、國立臺南第二高級中學、國立臺南女子高級中學、國立臺南家齊高級中等學校、臺南市私立明達高級中學、臺南市私立南光高級中學、臺南市私立港明高級中學、臺南市私立新榮高級中學、方濟會學校財團法人臺南市黎明高級中學、興國學校財團法人臺南市興國高級中學、國立北門高級中學、國立後壁高級中學、國立善化高級中學、國立新化高級中學、國立新營高級中學、國立新豐高級中學、臺南市立大灣高級中學、高雄市立三民高級中學、高雄市立小港高級中學、高雄市立中山高級中學、高雄市立中正高級中學、高雄市立左營高級中學、高雄市立前鎮高級中學、高雄市立高雄女子高級中學、高雄市立高雄高級中學、高雄市立鼓山高級中學、高雄市立新莊高級中學、高雄市立瑞祥高級中學、高雄市立新興高級中學、高雄市私立大榮高級中學、立志學校財團法人高雄市立志高級中學、天主教明誠學校財團法人高雄市明誠高級中學、國立中山大學附屬國光高級中學、高雄市私立復華高級中學、天主教道明學校財團法人高雄市道明高級中學、中正國防幹部

預備學校、高雄市私立正義高級中學、佛光山學校財團法人高雄市普門高級中學、新光學校財團法人高雄市新光高級中學、國立鳳山高級中學、國立岡山高級中學、國立旗美高級中學、國立鳳新高級中學、高雄市立文山高級中學、高雄市立仁武高級中學、高雄市立六龜高級中學、高雄市立林園高級中學、高雄市立路竹高級中學、高雄市立福誠高級中學、屏東縣私立美和高級中學、陸興學校財團法人屏東縣陸興高級中學、國立屏東女子高級中學、國立屏東高級中學、國立潮州高級中學、屏東縣立大同高級中學、屏東縣立來義高級中學、屏東縣立枋寮高級中學、中道學校財團法人宜蘭縣中道高級中學、宜蘭縣私立慧燈高級中學、國立宜蘭高級中學、國立羅東高級中學、國立蘭陽女子高級中學、四維學校財團法人花蓮縣四維高級中學、花蓮縣私立海星高級中學、花蓮縣立體育高級中等學校、國立玉里高級中學、國立花蓮女子高級中學、國立花蓮高級中學、慈濟學校財團法人慈濟大學附屬高級中學、未來學校財團法人臺東縣私立育仁高級中學會計室、國立臺東女子高級中學、國立臺東高級中學、國立臺東大學附屬體育高級中學、臺東縣立蘭嶼高級中學、國立金門高級中學、國立馬祖高級中學、國立馬公高級中學

副本：



施養隆 會長