

國立高雄師範大學附屬高級中學 111 學年度 教師甄試

本科專業：高中地理科試題

※考試時間：10：40~12：00，共80分鐘。

※作答注意事項：一律在答案卷上作答，請務必註明題號

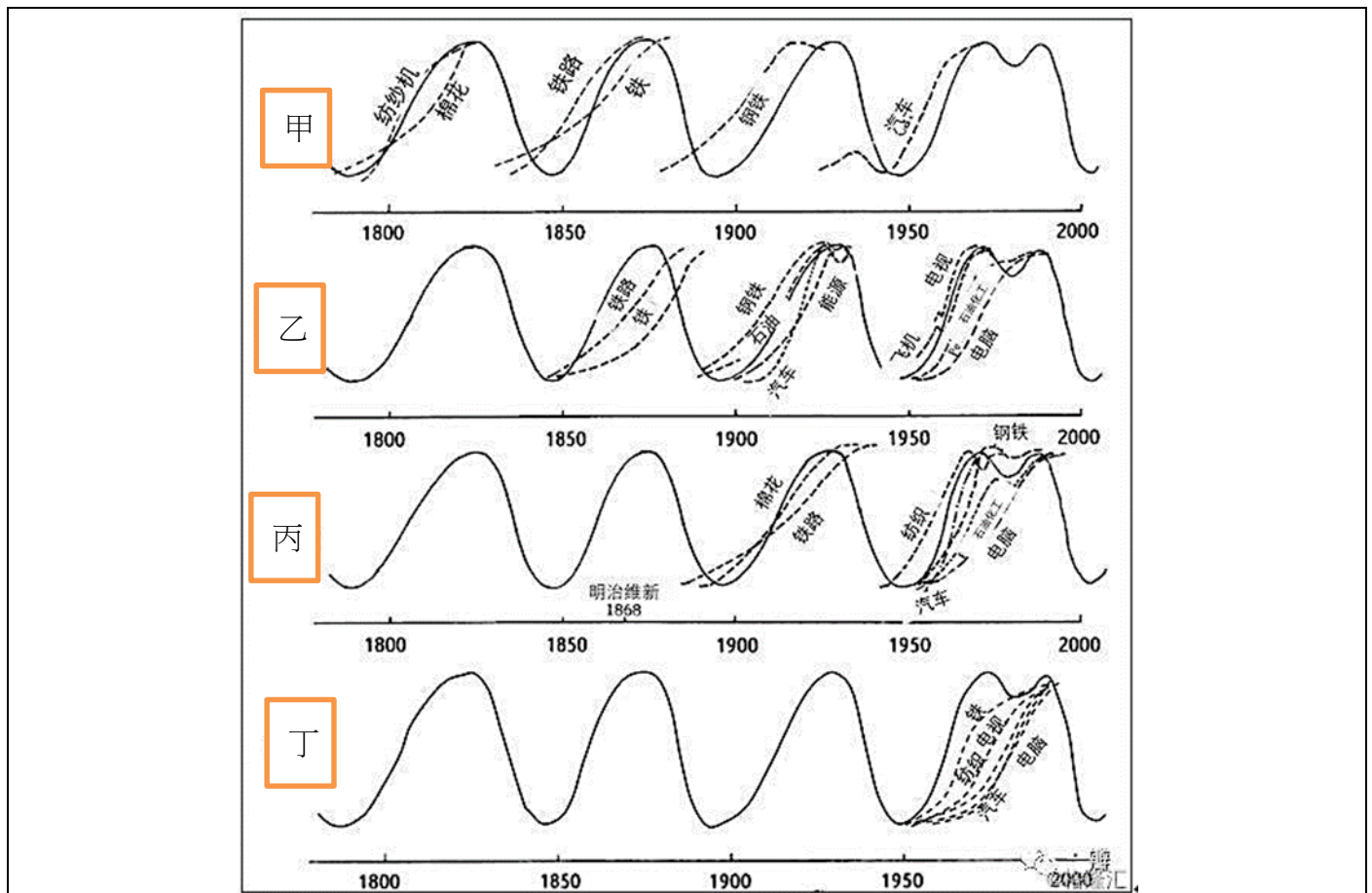
一、名詞解釋 (25%)

- (一) Canalization
- (二) Dimensional spaces
- (三) AOC
- (四) Foehn
- (五) Georeferencing

二、問答題 (40%)

(一)下圖為美國、中國、英國、日本的「康德拉季耶夫長波」(是一種約50-60年為一循環的經濟週期現象)，請回答以下問題：(10分)

1. 請判讀以下圖示分別為何國家之經濟週期現象(3分)
2. 請利用該圖說明「World System Theory」概念。(7分)



(二)圖 1~圖 3 為三種不同的地圖投影法，請寫出三者各為何種投影法，並說明你的判斷方式、地圖特徵及三種投影法的使用時機。(10 分)

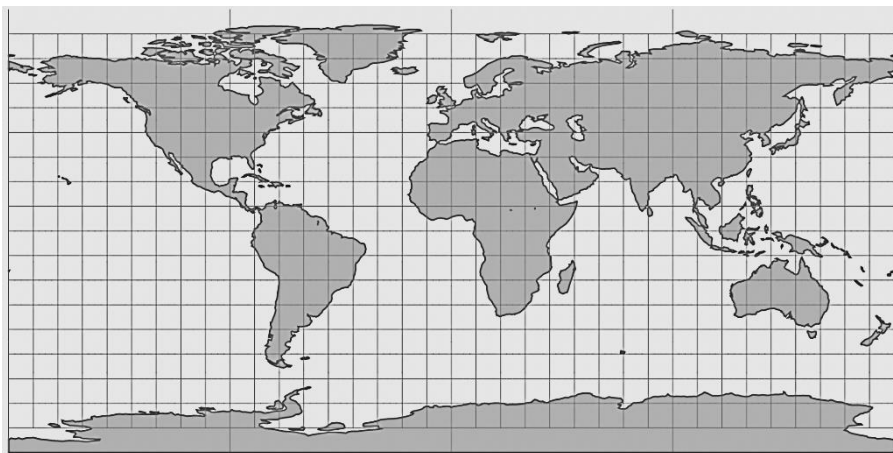


圖 1

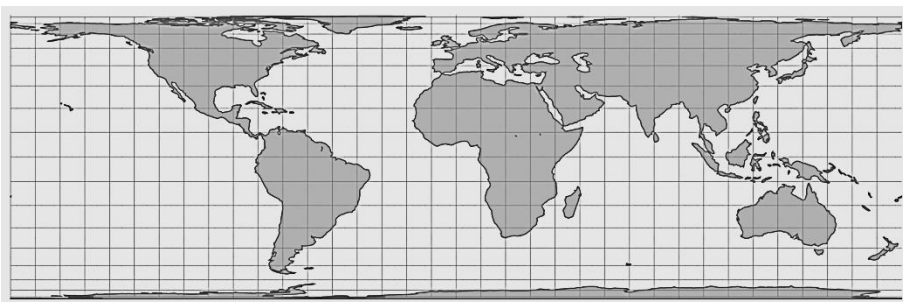


圖 2

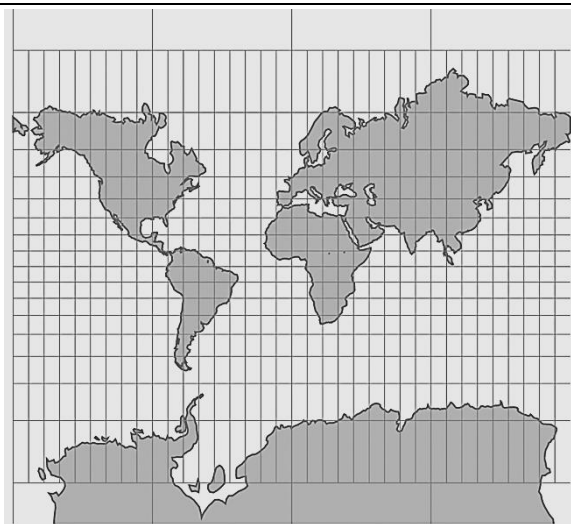
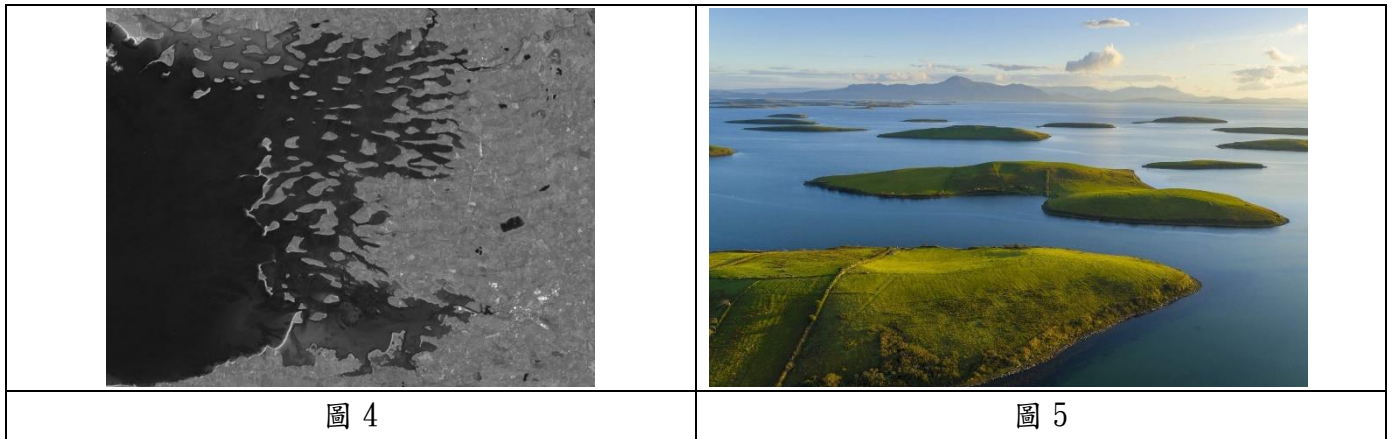


圖 3

(三)圖 4 為在愛爾蘭西部的 Clew Bay，圖 5 為眾多島群中的其中一張照片，請寫出該地形的成因及畫出該地形的上下游示意圖。(10 分)



(四)請回答下列題組問題，並寫出正確答案與解析。

2021 年春季臺灣水情吃緊，各縣市水庫蓄水量成為社會關注焦點。水庫有多種形式，若根據水庫與河流的位置關係，可分為「在槽水庫」與「離槽水庫」，前者是指水庫位於主流河道上；後者指水庫的主要水源自鄰近河道上興建水壩或攔河堰經重力輸水而來。例如，曾文水庫位在曾文溪主流，而烏山頭水庫

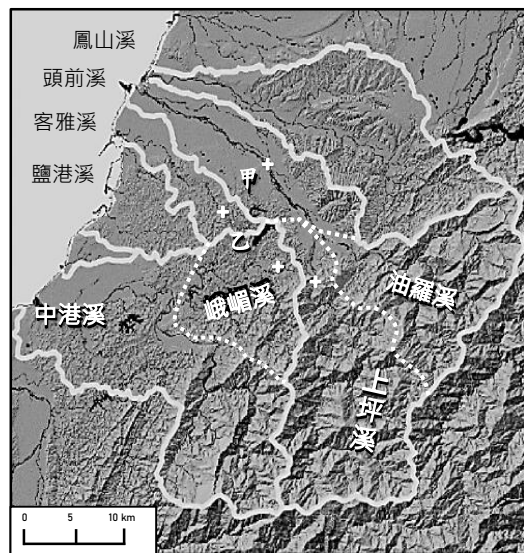


圖 C

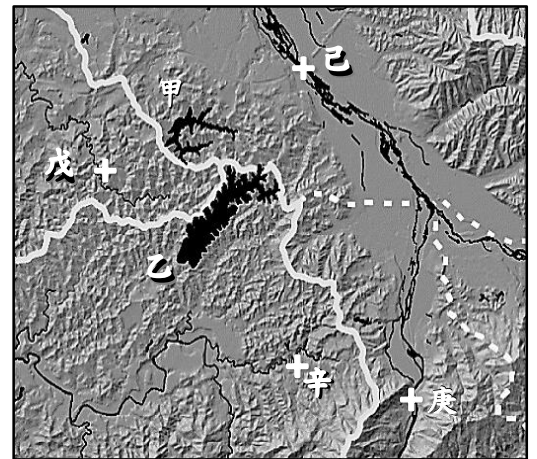


圖 D

則是透過隧道自曾文溪越域引水。圖 C 顯示新竹苗栗地區的河流流域範圍(白色實線與虛線分別代表主流域與次流域)、主要河道與水庫(深黑色)的分布；頭前溪有上坪溪與油羅溪兩大源流，峨眉溪則為中港溪的支流；甲、乙兩水庫是離槽水庫。圖 D 為圖 C 的局部放大，圖中的十字標「+」在二幅圖內的相對位置皆相同。請問：(10 分)

- 根據圖 C，估算中港溪的流域面積(平方公里)最接近下列何者？**C**
 (A)100 (B)200 (C)400 (D)800
- 僅考量集水區面積最大與地形高度最高兩因素，圖 D 中甲、乙兩個水庫的攔河堰最可能位在哪個位置？**C**
 (A)戊 (B)己 (C)庚 (D)辛

三、請閱讀下面文章，依素養導向命題原則，撰寫一份混合題組題，需包括完整題幹與 3 個子題，其中 1 題為非選擇題，選擇題則需包括 4 個選項，並寫出知識點、命題概念、解答與解析，以及非選擇題的給分標準（預設非選擇題配分為 3 分）。（15 分）

《俄烏戰爭衝擊全球糧食供應》

俄羅斯和烏克蘭是世界重要糧倉，俄羅斯小麥生產佔全球的 11%，烏克蘭則佔 3%；俄烏兩國佔全球小麥市場出口量的 29%，並且供應了全球 19% 的玉米。這是就產量所做的觀察；而在作物的生產方面，即將在烏克蘭開始的小麥種植季節因為戰爭而中斷，也無法得知是否能有足夠的農民恢復耕種。

此外，俄羅斯和其西方鄰國白俄羅斯均是化肥的主要出口國，兩國的化肥生產佔全球的 40%，在戰爭爆發前，化肥價格已經飆至新高，加上戰爭後歐盟制裁白俄羅斯，停止進口其化肥，這又會進一步影響全球作物的生產。而在葵花籽油方面，烏克蘭是全球最大的出口國，約佔 46%；第二大國則是佔有 23% 的俄羅斯。植物油的重要性在於大多數的食品加工都需要用到植物油，然而如同前述農作物近年價格飆漲，加上近來俄烏戰爭的影響，植物油價格上漲的壓力勢必無法避免。

另外，俄烏戰爭也造成全球商業海員荒，光是烏克蘭一國便提 5.4% 的高階海員，帶領 74,000 餘艘往來國際貿易航線的商船。這些船員的移動受到限制，特別是歐盟與美英等國對俄羅斯的制裁，使得俄羅斯籍商船無法進港。還有世界前三大貨櫃航商瑞士地中海航運公司（MSC）、丹麥快桅集團（Maersk）以及法國達飛海運集團（CMA CGM）於戰爭發生後宣布暫停往返俄羅斯的貨櫃運輸，其目的雖然是希望對於俄羅斯的經濟形成打擊，逼使其停止攻擊，但是也無法避免地對於糧食運輸與供應造成延遲甚或中斷的影響。

文章節錄網址：

<https://forum.ettoday.net/news/2223848#ixzz7TDTYZrpy>。

四、教案設計：(20分)

下圖為高師大附中周邊地區的衛星影像圖：

1. 請繪出該地圖的方向標，請標示在答案卷的地圖上(2分)
2. 請標示出「高師大附中」、「高雄機廠」、「衛武營」的位置，請標示在答案卷的地圖上(3分)
3. 請利用該衛星影像，設計「地理探究與實作」課程(兩節上課時數加半日實察活動)，教案內容須包含教學流程、教學方式與內容、應用工具或媒材、評量方式。(15分)



試題結束

